

SCHEDA TECNICA – TUTA FLAMMATEX

COD. A40116

TESSUTO

Drill 3/1

100% cotone ignifugo

con trattamento FR PROBANO®

Peso 335 g/m²

DESCRIZIONE

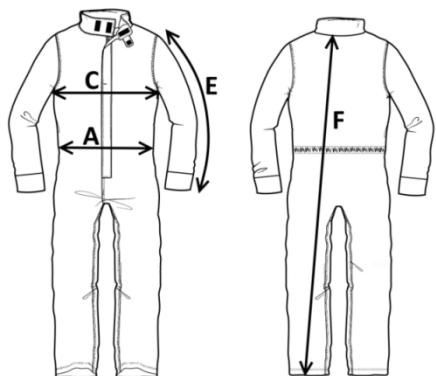
Tuta da lavoro con chiusura con cerniera centrale coperta da patella.

Due taschini applicati al petto chiusi con aletta e velcro, due tasche applicate chiuse con aletta e velcro con soffiello laterale interno, elastico in vita posteriore, elastico ai polsi, carrè posteriore.

Etichetta jacquard con pittogrammi cucita su aletta tasca inferiore destra e travette varie di colore rosso.

TAGLIE

S, M, L, XL, XXL, XXXL



Il margine di tolleranza produttivo, nel rispetto delle dimensioni della taglia, può essere del +/- 3%

SIZE - cm	S	M	L	XL	XXL	XXXL
C – ½ CIRCONFERENZA TORACE	57	60	63	66	69	72
F – LUNGHEZZA TOTALE	156,3	160	163,8	167,5	171,3	175
A – ½ CIRCONFERENZA VITA	57	60	63	66	69	72
E – LUNGHEZZA MANICA CON POLSO	64,4	65,8	67,2	68,5	69,9	71,3

rossini.
TECH

CE

II^a categoria
EN ISO 13688:2013

EN ISO 11611:2015 CLASSE 1 A1

EN ISO 11612:2015 A1 B1 C1 E3 F1



51 – BOTTLE GREEN

TECHNICAL SHEET – FLAMMATEX OVERALLS

CODE A40116

FABRIC

Drill 3/1

100% fire-retardant cotton with FR PROBAN® treatment

Weight 335 g/m²

DESCRIPTION

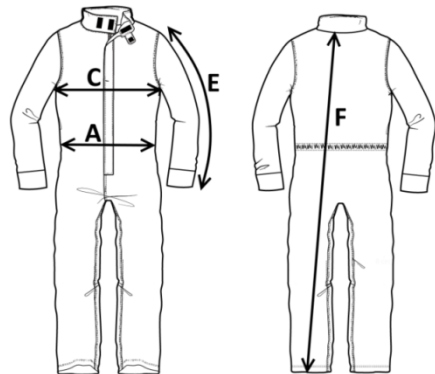
Overalls with central zip closure covered by flap.

Two breast patch pockets closed with flap and velcro, two patch pockets closed with flap and velcro with internal side bellow, elastic at the waist on the back, elastic at the cuffs, yoke at the back.

Jacquard label with pictogram sewn on lower right pocket flap and various red colour bar tacks.

SIZES

S, M, L, XL, XXL, XXXL




Measurements may vary +/- 3%, tolerance within size scale


SIZE - cm	S	M	L	XL	XXL	XXXL
C – ½ CHEST CIRCUMFERENCE	57	60	63	66	69	72
F – TOTAL LENGTH	156,3	160	163,8	167,5	171,3	175
A – ½ WAIST CIRCUMFERENCE	57	60	63	66	69	72
E – SLEEVE LENGTH WITH CUFF	64,4	65,8	67,2	68,5	69,9	71,3

rossini.
TECH

CE

2RD CATEGORY
EN ISO 13688:2013

 EN ISO 11611:2015 CLASS 1 A1

 EN ISO 11612:2015 A1 B1 C1 E3 F1



51 – BOTTLE GREEN

FICHA TÉCNICA – MONO FLAMMATEX

CÓD. A40116

COMPOSICIÓN

Drill 3/1

100% algodón ignífugo

con tratamiento FR PROBAN®

Peso 335 g/m²

DESCRIPCIÓN

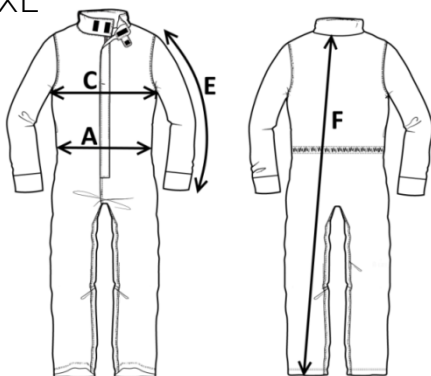
Mono de trabajo con cierre de cremallera en el centro cubierta con solapa.

Dos bolsillos de parche en el pecho cerrados con solapa y velcro, dos bolsillos de parche cerrados con solapa y velcro con fuelle lateral interno, elástico en la parte posterior de la cintura y en los puños, canesú posterior.

Etiqueta jacquard con pictogramas cosida en la solapa del bolsillo inferior derecho y varias puntadas de presilla rojas.

TALLAS

S, M, L, XL, XXL, XXXL



El margen de tolerancia productiva, respetando las dimensiones de la talla, puede ser de +/- 3%

SIZE - cm	S	M	L	XL	XXL	XXXL
C – ½ CIRCUNFERENCIA TORÁCICA	57	60	63	66	69	72
F – LONGITUD TOTAL	156,3	160	163,8	167,5	171,3	175
A – ½ CIRCUNFERENCIA DE LA CINTURA	57	60	63	66	69	72
E – LONGITUD DE LA MANGA HASTA LA MUÑECA	64,4	65,8	67,2	68,5	69,9	71,3

rossini.
TECH

CE

IIª categoría
EN ISO 13688:2013

EN ISO 11611:2015 CLASE 1 A1

EN ISO 11612:2015 A1 B1 C1 E3 F1



51 – BOTTLE GREEN

FISA TEHNICA – SALOPETĂ FLAMMATEX

COD. A40116

MATERIAL

Drill 3/1

100% bumbac ignifug

cu tratament FR PROBAN®

Greutate 335 g/m²

DESCRIERE

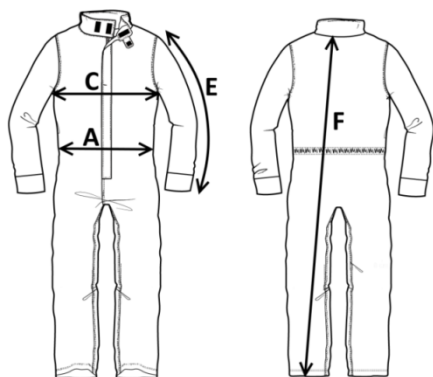
Salopetă de lucru cu închidere cu fermoar central acoperit cu clapetă.

Două buzunare mici aplicate pe piept, închise cu clapă și velcro, două buzunare aplicate închise cu clapă și velcro cu burduf interior lateral, elastic pe elastic pe talie în spate, elastic la manșete, platcă la spate.

Etichetă Jacquard cu pictograme cusută pe clapa buzunarului inferior din dreapta, jos și diferite cusături de întărire de culoare roșie.

MĂRIMI

S, M, L, XL, XXL, XXXL



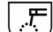
Marja de toleranță a producției, respectând dimensiunile mărimii, poate fi de +/-3%.


SIZE - cm	S	M	L	XL	XXL	XXXL
C – ½ CIRCUMFERINȚĂ TORACE	57	60	63	66	69	72
F – LUNGIME TOTALĂ	156,3	160	163,8	167,5	171,3	175
A – ½ CIRCUMFERINȚĂ TALIE	57	60	63	66	69	72
E – LUNGIME MÂNECĂ CU MANȘETĂ	64,4	65,8	67,2	68,5	69,9	71,3

rossini.
TECH

CE

Categoria II
EN ISO 13688:2013

 EN ISO 11611:2015 CLASA 1 A1

 EN ISO 11612:2015 A1 B1 C1 E3 F1



51 – BOTTLE GREEN